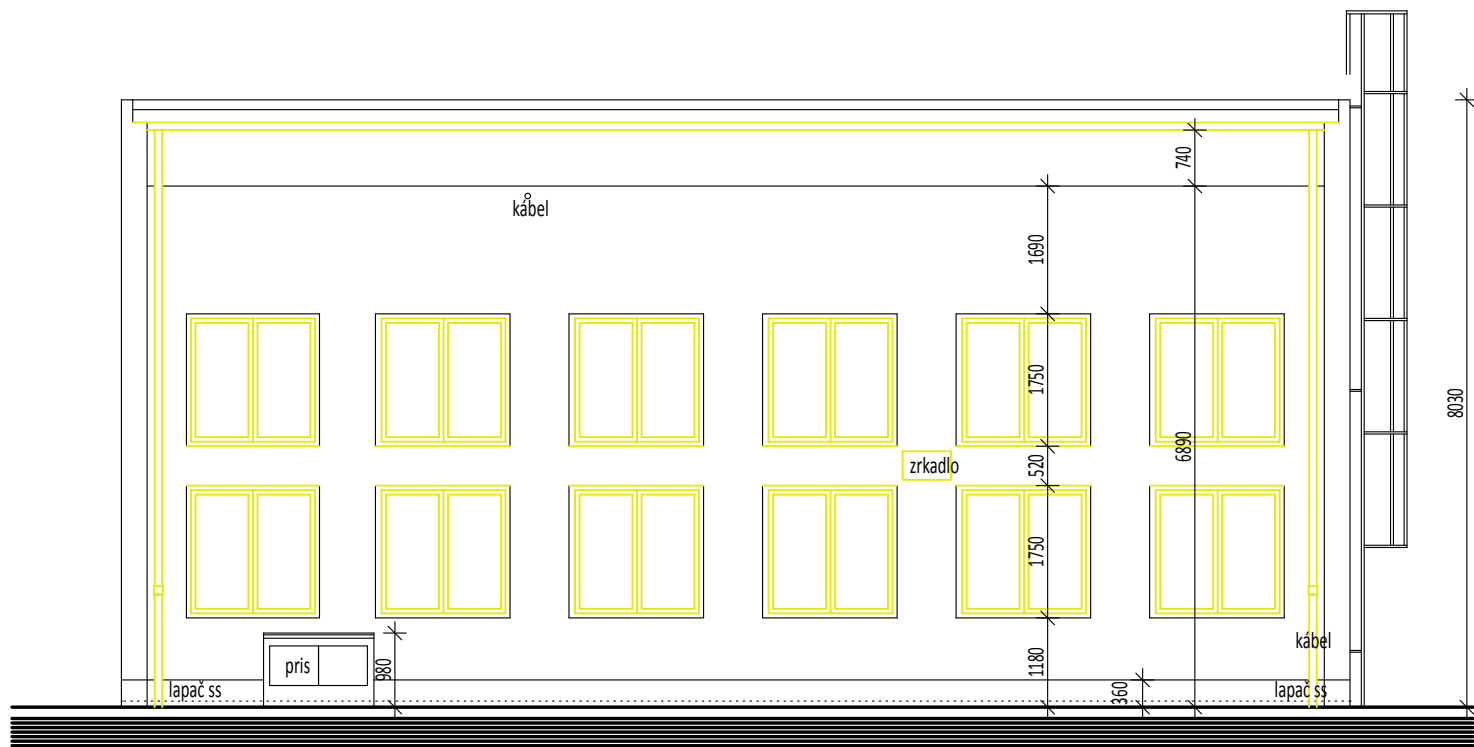


POHLAD ZÁPADNÝ



POHLAD VÝCHODNÝ

POPIS BÚRACÍCH PRÁC :

PREVEDIE SA DEMONTÁŽ EXISTUJÚCICH VÝPLŇ OKENNÝCH OTVOROV - OKNÁ PLASTOVÉ, SKLOBETÓNOVÉ A OCEĽOVÉ
DEMONTÁŽ VÝPLŇ OTVOROV VO FASÁDE - OCEĽOVÉ DVERE, VRÁTA A BRÁNY /AJ NOSNÉ NOSNÍKY/.
ODSTRÁNIA SA KOMPLETNÉ KLAMPIARSKÉ VÝROBKY-ŽLABY, ODPADOVÉ RÚRY AJ S LIATINOVÉ RÚRY S LAPAČMI STREŠNÝCH SPLAVENÍN
V RÁMCI A V SPOLUPRÁCI S VYBRANÝM DODÁVATEĽOM SENDVIČOVÝCH PANELOV SA POSTUPNE DEMONTUJE PROFILOVANÝ PLECH NA SEDLOVEJ STRECHE.
DVA EXISTUJÚCE REBRIKY SA DEMONTUJÚ A KOTEVNÉ PROFILY SA PREDIŽIA O 100MM A REBRIKY SA OSADIA NA PÔVODNÉ MIESTO.
EXISTUJÚCA KRYTINA Z ASFALTOVÝCH PÁSOCH /STRECHY S1/ SA PERFORUJE DÔKLADNE PRED PREVEDENÍM PRÁČACH NOVEJ STRECHY.

LEGENDA

VYBÚRA SA

INVESTOR <div></div> ODVOZ A LIKVIDÁCIA ODPADU a.s. IVÁNSKA CESTA 22, 821 04 BRATISLAVA	GEN. PROJEKTANT Atelier ATRIO s.r.o., Rezedová 25/A, 821 01 Bratislava atelier.atrio@gmail.com	RIADENIE PROJEKTU ING.ARCH. JÁN LUČAN	
		ZODP. PROJEKTANT ING.ARCH. JÁN LUČAN	
		VYPRACOVAL RUDOLF BORŠ	
NÁZOV STAVBY <div>ZATEPLENIE OBJEKTU DIELNE A KOTOLNE</div>			
MIESTO STAVBY AREÁL OLO a.s., IVÁNSKA CESTA 22, 821 04 BRATISLAVA	DÁTUM 05 - 2018	KÓD 1803	
STUPEŇ PD DOKUMENTÁCIA NA REALIZÁCIU STAVBY	MIERKA 1 : 100	DRS	
OBJEKT DIELŇA A KOTOLŇA	FORMÁT 2 x A4	E01	
PROFESIA STAVEBNÉ RIEŠENIE	REVÍZIA -	STR	
NÁZOV PRÍLOHY POHĽAD ZÁPADNÝ A VÝCHODNÝ - BÚRACIE PRÁČE	PARÉ	Č. VÝKR. <div>06</div>	